

Beschreibung

Der Getränkemixer Typ **DIMIX-C™** vereinigt die Funktionen aus:

- Wasserentgasung **DIOX1(2)-T™**
- 2-Komponenten-Mischanlage **DICON-C2™**
- Karbonisieranlage **DICAR-C™**

in einem kompakten Aggregat und eignet sich besonders zur Herstellung alkoholfreier Erfrischungsgetränke. Die Wasserentgasung **DIOX1(2)-T™** sorgt für die optimale Entgasung des Produktwassers (siehe auch Datenblatt für **DIOX1(2)-T™**).

Fertigsirup und Wasser werden in der Mischanlage **DICON™** kontinuierlich zusammengeführt (siehe auch Datenblatt für **DICON-C2™**).

Die Produktströme werden von hochgenauen Durchflussgeräten erfasst, im Digitalregler unter Berücksichtigung der gewünschten Mischungsverhältnisse verglichen und Abweichungen präzise ausgeregelt. Durch große Auswahl der Durchflussmesser lassen sich die verschiedensten Durchfluss- und Verhältnisbereiche realisieren.

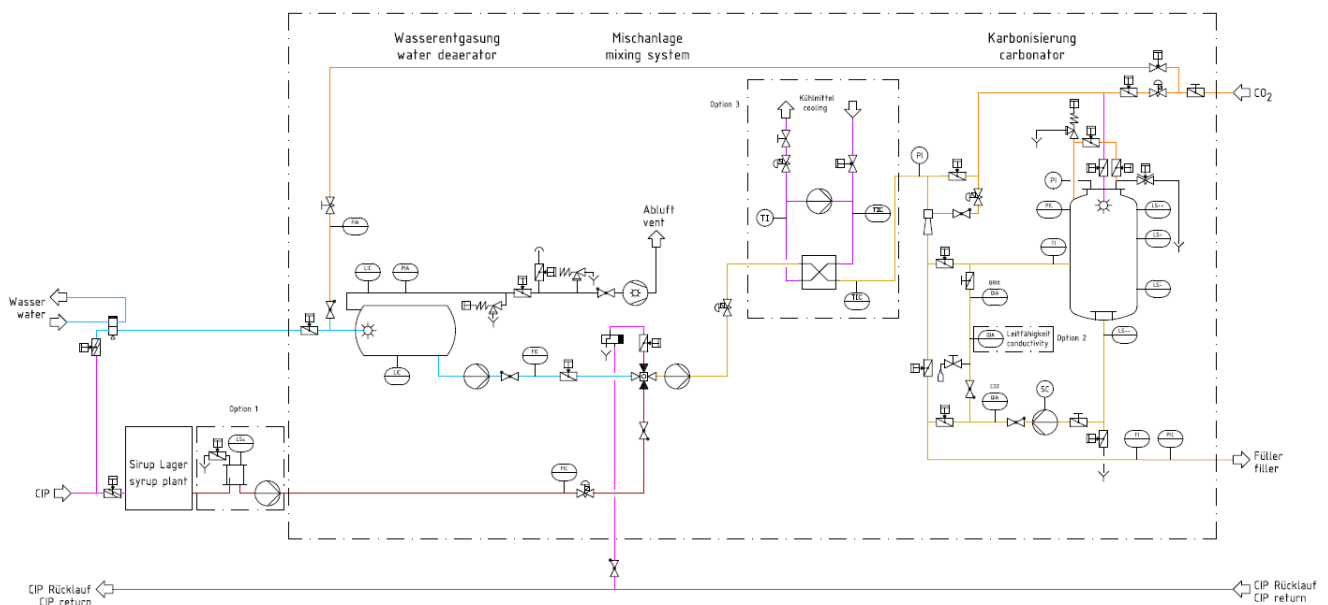
Fertigetränk wird über einen speziellen CO₂-Sättiger dem Puffertank der **DICAR™** zugeführt (siehe auch Datenblatt **DICAR-C™**).

Spezifische Parameter werden in Rezepten hinterlegt, um für unterschiedliche Produkte und Betriebszustände die geforderten Qualitätsparameter sofort ab Produktionsstart zu erreichen.

Merkmale

- effiziente Wasserentgasung ($\leq 0,7 \text{ mgO}_2/\text{l}$) ($0,05 \text{ mg O}_2/\text{l}$ auf Anforderung)
- hochgenaue Durchflussmessung für Wasser und Fertigsirup
- digitale Verhältnisregelung kompensiert Regelabweichungen vollständig und sorgt für gleichbleibend hohe Produktqualität
- Karbonisierung max. $10 \text{ gCO}_2/\text{l}$ Produkt
- geringe CO₂-Verluste
- intelligente Steuerung zur Minimierung von Produktverlusten und Produktwechselzeiten
- Inlinemessung von CO₂ und Brix (andere Parameter auf Anforderung)
- kompakte, werkstattgeprüfte Unit

Schema (Beispiel DIMIX-C™)



Die DIMIX-C™ ist mit folgenden Optionen erhältlich:

1. Entlüftungslaterne und Transferpumpe für Fertigsirup
2. Leitfähigkeits-Messung
3. Kühler

Technische Daten

Werkstoffe	1.4301/EPDM andere Werkstoffe auf Anfrage																																																
Abmessungen	<table border="1"> <thead> <tr> <th>Qmax. l/h</th> <th>Länge mm</th> <th>Breite mm</th> <th>Höhe mm</th> <th>Nenn- weite DN</th> <th>Inst.Elt. Leistung kW</th> <th>Gewicht ca. kg</th> </tr> </thead> <tbody> <tr> <td>20.000</td> <td>3.500</td> <td>1.800</td> <td>3.850</td> <td>65</td> <td>20</td> <td>1.800</td> </tr> <tr> <td>35.000</td> <td>3.500</td> <td>1.800</td> <td>3.850</td> <td>80</td> <td>36</td> <td>2.200</td> </tr> <tr> <td>55.000</td> <td>3.900</td> <td>2.250</td> <td>4.450</td> <td>100</td> <td>45</td> <td>2.800</td> </tr> </tbody> </table> <p>Andere Leistungen möglich</p>	Qmax. l/h	Länge mm	Breite mm	Höhe mm	Nenn- weite DN	Inst.Elt. Leistung kW	Gewicht ca. kg	20.000	3.500	1.800	3.850	65	20	1.800	35.000	3.500	1.800	3.850	80	36	2.200	55.000	3.900	2.250	4.450	100	45	2.800																				
Qmax. l/h	Länge mm	Breite mm	Höhe mm	Nenn- weite DN	Inst.Elt. Leistung kW	Gewicht ca. kg																																											
20.000	3.500	1.800	3.850	65	20	1.800																																											
35.000	3.500	1.800	3.850	80	36	2.200																																											
55.000	3.900	2.250	4.450	100	45	2.800																																											
Produkt	Alkoholfreie Erfrischungsgetränke mit max. Partikel-Größe von 0,5 mm und einer max. Viskosität von 10 mPas																																																
Wasser-Entgasung	Restsauerstoffgehalt < 0,07 mg/l (0,05 mg/l auf Anforderung)																																																
Karbonisierung	<p>max. 10 g/l bzw. 5 l/l bei (bei einem CO₂-Gehalt von 0 g/l und einem Sauerstoffgehalt von max. 0,5 mg/l im Getränk am Eingang der Anlage)</p> <div style="border: 1px solid black; padding: 5px; margin: 5px 0;"> <p style="text-align: center; background-color: yellow;">CO₂-Sättigung von alkoholfreien Erfrischungsgetränken</p> <table border="1"> <caption>Approximate data points from the CO₂-Sättigung graph</caption> <thead> <tr> <th>Temperatur/°C</th> <th>2,0 bar</th> <th>2,5 bar</th> <th>3,0 bar</th> <th>3,5 bar</th> <th>4,0 bar</th> </tr> </thead> <tbody> <tr><td>10</td><td>3.7</td><td>4.3</td><td>4.9</td><td>5.5</td><td>6.1</td></tr> <tr><td>12</td><td>3.4</td><td>4.0</td><td>4.6</td><td>5.2</td><td>5.8</td></tr> <tr><td>14</td><td>3.2</td><td>3.8</td><td>4.4</td><td>4.9</td><td>5.5</td></tr> <tr><td>16</td><td>3.1</td><td>3.6</td><td>4.2</td><td>4.7</td><td>5.2</td></tr> <tr><td>18</td><td>2.9</td><td>3.4</td><td>4.0</td><td>4.5</td><td>4.9</td></tr> <tr><td>20</td><td>2.8</td><td>3.3</td><td>3.8</td><td>4.3</td><td>4.7</td></tr> <tr><td>22</td><td>2.7</td><td>3.2</td><td>3.6</td><td>4.1</td><td>4.5</td></tr> </tbody> </table> </div>	Temperatur/°C	2,0 bar	2,5 bar	3,0 bar	3,5 bar	4,0 bar	10	3.7	4.3	4.9	5.5	6.1	12	3.4	4.0	4.6	5.2	5.8	14	3.2	3.8	4.4	4.9	5.5	16	3.1	3.6	4.2	4.7	5.2	18	2.9	3.4	4.0	4.5	4.9	20	2.8	3.3	3.8	4.3	4.7	22	2.7	3.2	3.6	4.1	4.5
Temperatur/°C	2,0 bar	2,5 bar	3,0 bar	3,5 bar	4,0 bar																																												
10	3.7	4.3	4.9	5.5	6.1																																												
12	3.4	4.0	4.6	5.2	5.8																																												
14	3.2	3.8	4.4	4.9	5.5																																												
16	3.1	3.6	4.2	4.7	5.2																																												
18	2.9	3.4	4.0	4.5	4.9																																												
20	2.8	3.3	3.8	4.3	4.7																																												
22	2.7	3.2	3.6	4.1	4.5																																												
CO ₂ -Qualität	≥ 99,99 % Reinheit																																																
Steuerluft	6 – 8 bar																																																

Abbildung (Beispiel DIMIX-C™ Qmax. 7.000 l/h)

