

## Funktion

Der Probenehmer ermöglicht die kontinuierliche und aliquote Probenahme von Flüssigkeiten aus Rohrleitungen.

Bei jeder Hubbewegung wird die Probemenge zwischen den abgerundeten Dichtflächen der Kolbenspitze aus der Rohrleitung entnommen und nach unten abgeführt. Die Probe fließt dann drucklos in die Probeflasche.

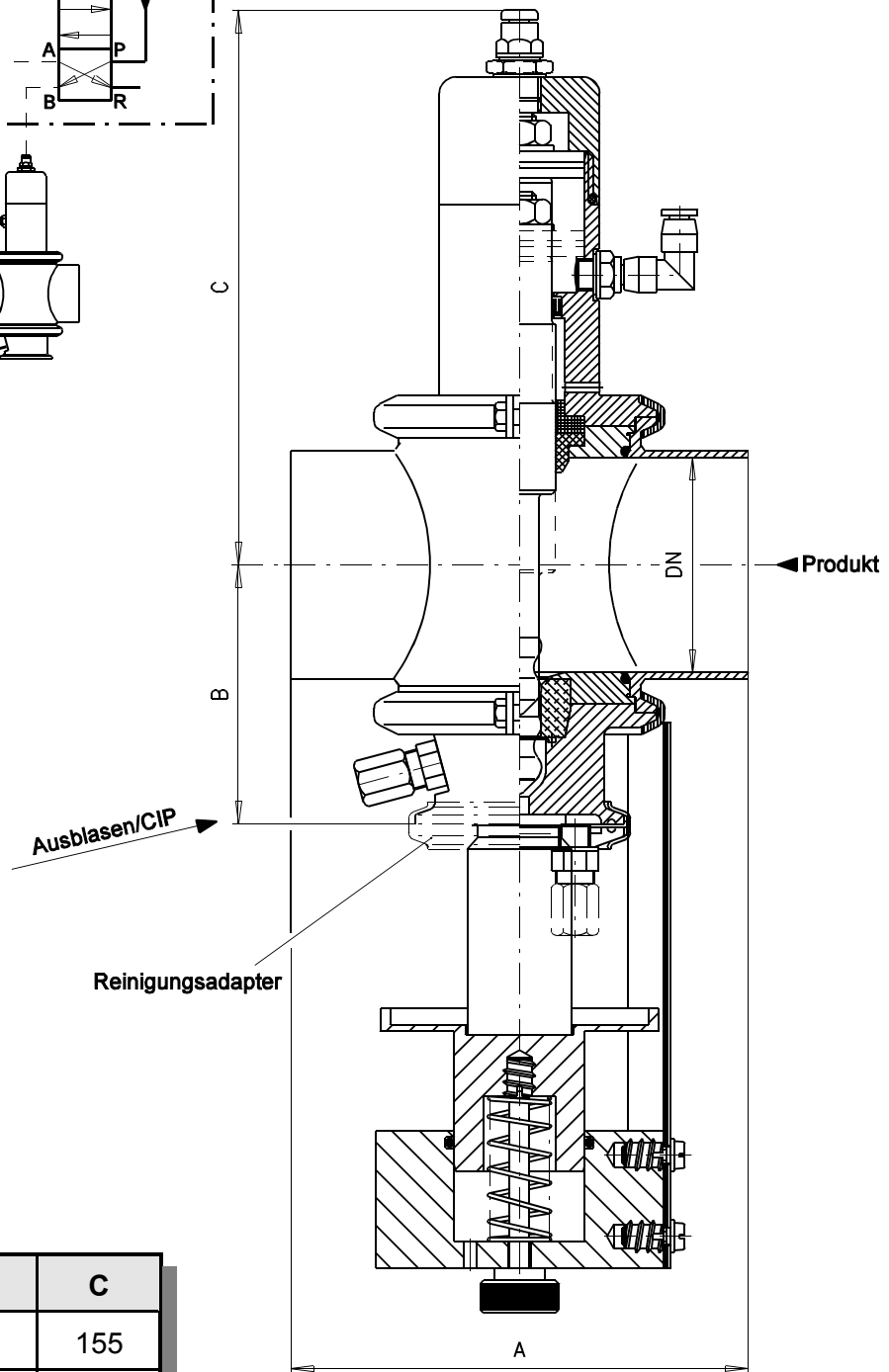
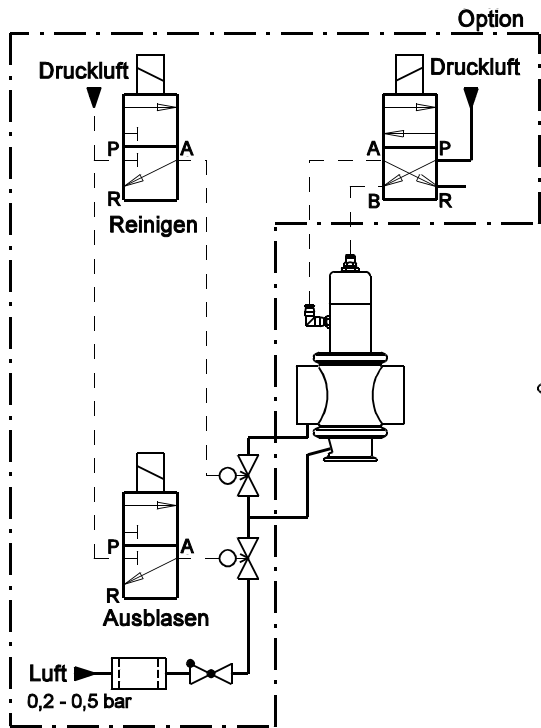
Das Verhältnis der Probemenge zur durchströmenden Flüssigkeitsmenge kann durch Veränderung der Hubfrequenz bestimmt werden.

Am Ende der Probenahme kann über einen Ausblasanschluss das evtl. an der Oberfläche anhaftende Produkt ausgeschoben werden. Vorzugsweise sollte hierfür Sterilluft verwendet werden. Hierdurch wird eine evtl. Verschleppung minimiert.

Während der Reinigung sollte die Kolbenstange getaktet werden, so dass die Dichtflächen ausreichend gespült werden. Des weiteren besteht die Möglichkeit, Reinigungsflüssigkeit aus der Rohrleitung über eine Ventilkombination zu entnehmen und hiermit den Ausblasanschluss zu reinigen. Als Option kann eine Flaschenhalterung mitgeliefert werden, welche auf verschiedene Flaschengrößen angepasst werden kann. Die Probeflasche wird hierbei mit der Flaschenöffnung ( $\varnothing$  max. 45 mm) direkt unter den Probenehmer gepresst, so dass eine Verunreinigung der Flasche von außen vermindert wird.

## Technische Daten

<b>Probenvolumen je Hub im Werk kalibrierbar zwischen</b>	0,35 oder 1,8 cm <sup>3</sup> (je nach Ausführung)
<b>Temperatur des Produkts</b>	max. 80°C (bei Reinigung kurzzeitig bis 100°)
<b>Druck in der Produktleitung</b>	max. 6 bar absolut
<b>Hubzahl</b>	max. 60 min <sup>-1</sup>
<b>Steuerluftdruck</b>	3 - 6 bar (sauber und ölfrei)
<b>Luftanschlüsse</b>	Schnellverschraubung für Schlauch 4 x 1
<b>Option</b>	Probeflaschenhalterung Ausblasventil Reinigungsventil
<b>Rohrleitungsanschluss</b>	DN 40 - 100 / Schweißstutzen n. DIN 11850
<b>Werkstoff</b>	1.4301
<b>Dichtungen</b>	EPDM / NBR
<b>Probeflaschengröße</b>	50 ml und 500 ml (andere Größen auf Anfrage)
<b>Ausblasmedium</b>	Luft (sauber und ölfrei)
<b>Ausblasdruck</b>	0,2 - 0,5 bar (evtl. Feindruckminderer installieren)
<b>Zur Ansteuerung erforderlich</b>	1 x 4/2-Wege-Magnetventil



DN	A	B	C
40	180	65	155
50	180	72	162
65	250	80	170
80	250	88	178
100	250	97	187