

# Messeinrichtungen und Prozessanlagen

für die Nahrungsmittel- und Getränkeindustrie





# Neue Lösungen für die Getränkeindustrie

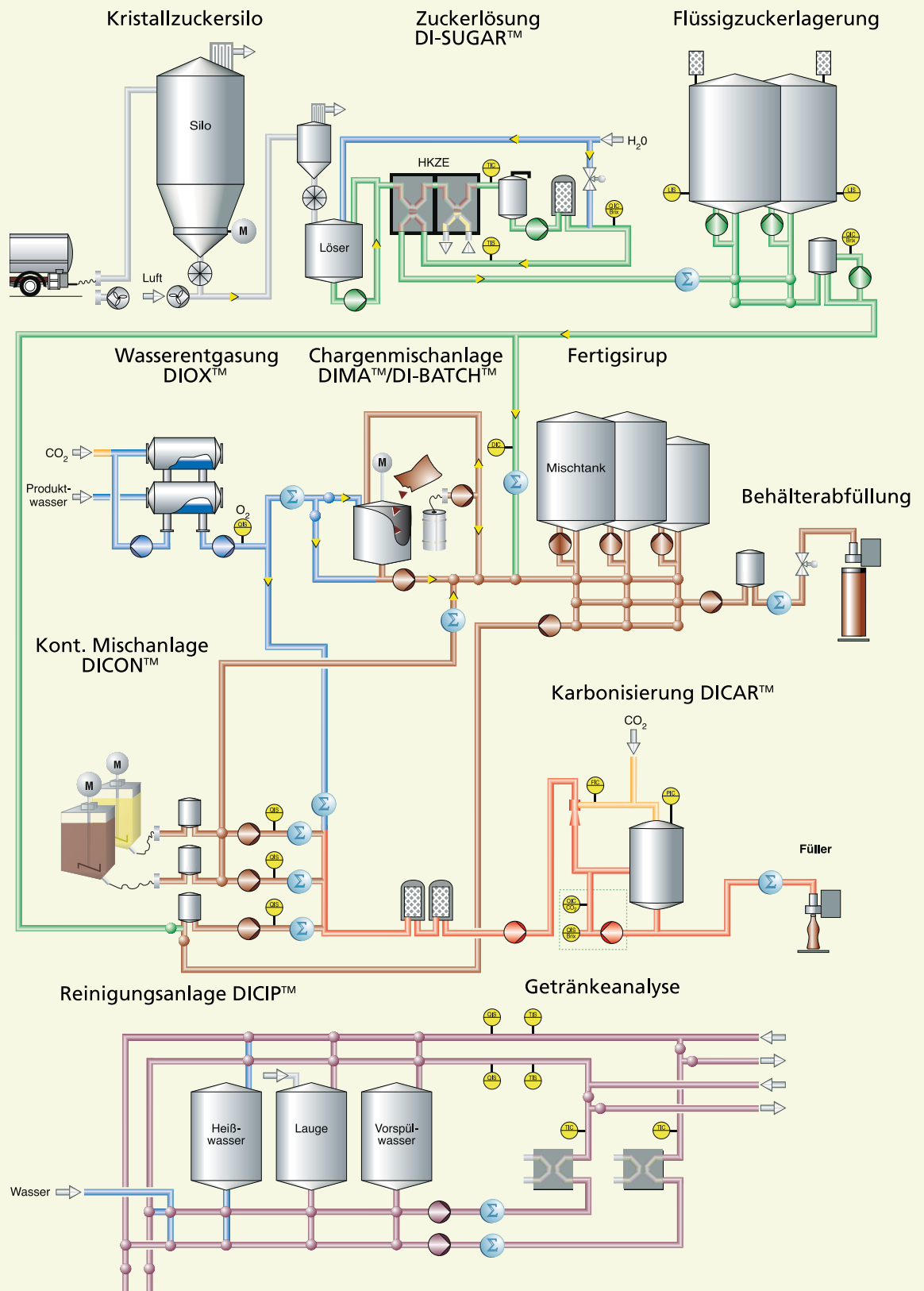
Jahrzehntelange Erfahrung, modernste Verfahrens- und Automatisierungstechniken und international erprobte Projekt- und Serviceteams machen GEA Diessel zu Ihrem kompetenten Partner rund um die Produktion alkoholfreier Getränke.

Egal, ob Sie auf Batch- oder Inline-Verfahren setzen, ob Sie einzelne Komponenten oder komplette Anlagen benötigen – wir haben für alle Prozesse die passende Lösung parat. Vom einzelnen Durchflussmesser über Inline-Analysegeräte, Mischanlagen, Wasserentgasung oder CIP-Anlagen bis hin zur Modernisierung oder Erneuerung der Sirup- und Fertiggetränkeherstellung bieten wir Ihnen das komplette Spektrum für Ihren Sirupraum. Darüber hinaus übernehmen wir für Sie alle Schritte von der Planung und Fertigung bis hin zu Montage und Inbetriebnahme in Ihrem Unternehmen. Verlassen Sie sich auf unser Prozess-Know-how!

## Unsere Leistungen auf einen Blick:

- Alle Sirupraumkomponenten aus einer Hand
- Ständige Weiterentwicklung unserer Produkte und Leistungen in Zusammenarbeit mit unseren Kunden
- International erfahrene Projekt- und Serviceteams
- Moderne Verfahrens- und Automatisierungstechniken
- Qualitätssicherung durch konsequente Prozessüberwachung
- Optimale Rohstoffausnutzung
- Flexibilität in der Produktion
- Einfache, überschaubare Bedienung
- Grafische Prozessleitsysteme machen die Prozessabläufe transparent für das Bedienpersonal
- Protokollierung aller wichtigen Produktionsdaten

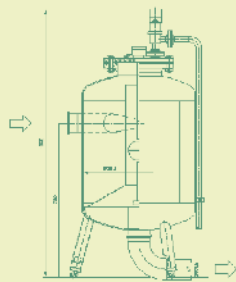




# Ein Partner – alle Komponenten

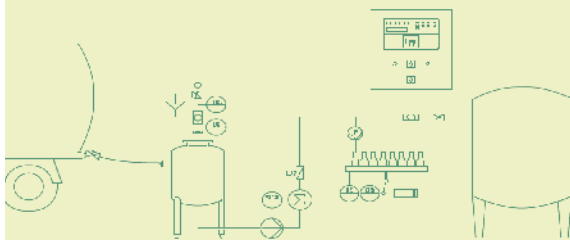
In der Nahrungsmittelindustrie geht es täglich darum, Prozesse zu beschleunigen, Abläufe reibungslos zu gestalten und die Produktion im Fluss zu halten. Stillstand und Ausfall bedeuten Verlust – und das nicht nur in organisatorischer oder finanzieller Hinsicht, denn Liefertermine stehen oft schon Monate im Voraus fest.

Umso besser, wenn man als Produzent auf einen Partner setzen kann, der sich durch jahrzehntelange Erfahrung und Kompetenz in Mess- und Prozesstechnik für flüssige und fließfähige Nahrungsmittel auszeichnet: GEA Diessel. Egal, welche Abläufe Ihre Nahrungsmittelproduktion umfasst – GEA Diessel hält ein umfangreiches Spektrum an Komponenten und Zubehör für Sie bereit, das all Ihren Produktionsanforderungen gerecht wird. Sprechen Sie uns an!



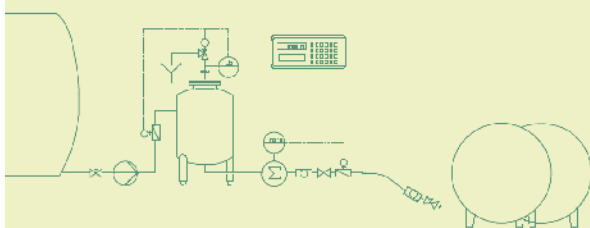
## Messen ohne Luft

Der Luftabscheider, Pflichtbestandteil einer jeden eichamtlichen Volumen-Messanlage, entfernt konsequent die mitgeförderte Luft aus dem Produkt. Damit lässt sich die Tankmenge bei der Annahme oder Abgabe von Flüssigkeit auf den Liter genau bestimmen.



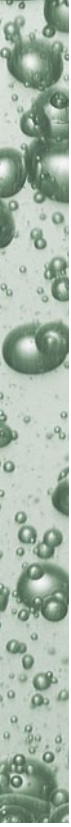
## Volumen oder Masse – Sie haben die Wahl

Mit der GEA Diessel-Annahmeanlage für flüssige Produkte – z. B. Milch, Konzentrate, Säfte oder Alkohol – lässt sich im Verrechnungsverkehr wahlweise das Volumen oder die Masse messen. Ebenso ist eine volumen- oder massenproportionale Probeentnahme möglich. Je nach Anforderung lassen sich auch die Lieferantendaten mit der Dokumentation der Messwerte erfassen und speichern.



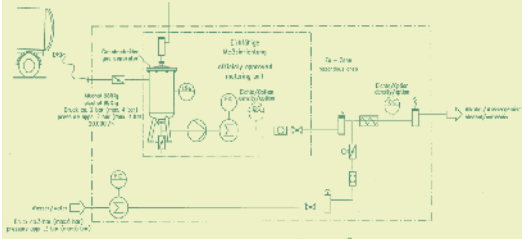
## Maximale Genauigkeit bei jeder Ausgabe

Die Ausgbeanlage für flüssige Produkte von GEA Diessel ist perfekt für die Container-, Tank- und Kesselwagenbefüllung geeignet. Mit ihr lassen sich flüssige Produkte wie Alkohol, Flüssigdünger oder Harnstoff sowie flüssige Lebensmittel wie Milch im Verrechnungsverkehr ausgeben. Je nach Kundenanforderung ist wahlweise eine Volumen- oder Massenmessung möglich. Mit einer Mengenvorwahlfunktion läuft der Ausgabeprozess automatisch ab.



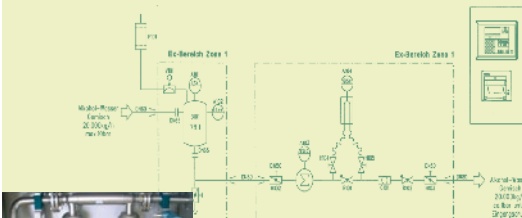
### Abwicklung von Hochprozentigem

Die Alkohol-Annahme und -Verschneidanlage DIVA™ von GEA Diesel ist mit zwei wesentlichen Grundfunktionen ausgestattet: Zum einen dient sie der Annahme von Alkohol aus Tankfahrzeugen und verfügt über eine – auf Wunsch auch eichfähige – Massenerfassung. Zum anderen ist sie für das Verschneiden des Alkohols mit Wasser konzipiert, um den Alkoholgehalt auf eine voreingestellte Alkoholkonzentration zu reduzieren. Auf diese Weise bleiben Explosionsschutzbestimmungen in anderen Bereichen unberührt.



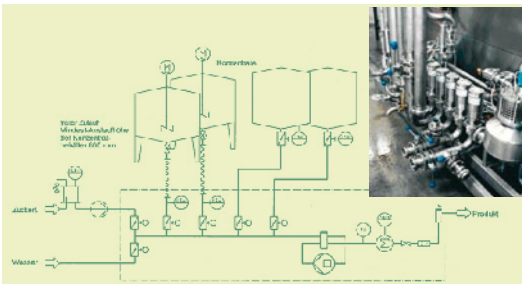
### Volumen ermitteln – präzise und zuverlässig

Egal ob Sie die Masse eines Alkohol-Wasser-Gemisches, das Volumen reinen Alkohols in einer Alkohol-Wasser-Mischung oder die Alkoholkonzentration in einer Alkohol-Wasser-Mischung ermitteln wollen – die eich- und zollamtliche Messanlage für Alkohol-Wassermischungen von GEA Diesel steht Ihnen dafür zur Verfügung. Höchst exakt und zuverlässig.



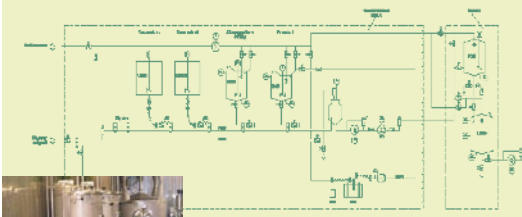
### Innovation für den Ansatzbereich

Sie suchen eine preiswerte Lösung zur Modernisierung des Ansatzbereiches? Dann liegen Sie mit der GEA Diesel Chargen-Mischanlage DIMA™ zur Mischung flüssiger Produkte genau richtig. Ob für die Herstellung von Joghurt, Fruchtmischungen, Fertigsirup, Säften, Shampoo oder Aufgüssen für die Gurkenherstellung – die Chargenmischanlage ist perfekt dafür geeignet.



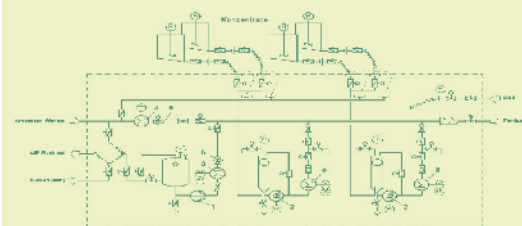
### Sirup perfekt gemischt

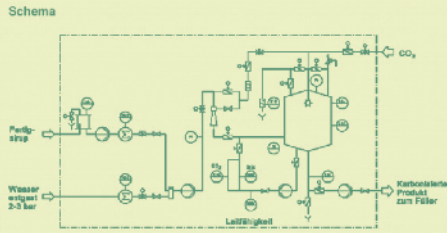
Vom rezeptgenauen Ansatz von Kleinstkomponenten bis zum Premix-Ansatz sorgt die Kombiausmischung DI-BATCH™ von GEA Diesel für die ständige Verfügbarkeit von Fertigsirup. Bestens für die Verarbeitung von festen und flüssigen Bestandteilen geeignet, steht sie für einen schnellen und verlustminimierten Produktwechsel und minimalen Platzbedarf bei hohem Ansatzvolumen.



### Lösungen für Sirup und Getränke

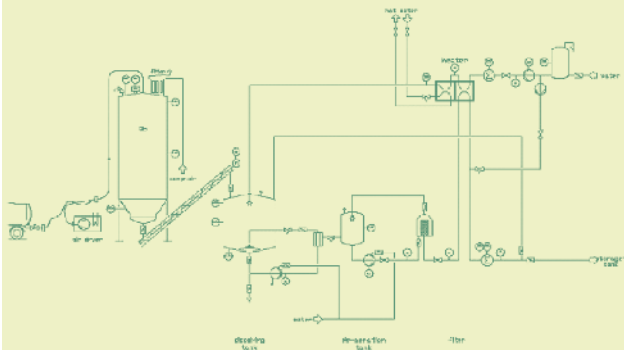
GEA Diesel-Gemischregelanlagen vom Typ DICON™ sind zum hochgenauen, kontinuierlichen Ausmischen nahezu beliebiger flüssiger Mehr-Komponentengemische konzipiert. Die Flüssigkeitsströme werden von exakten Durchflussmessgeräten erfasst. Ein digitales Regel- und Steuersystem lenkt unter Berücksichtigung der gewünschten Mischungsverhältnisse die Flüssigkeitsströme. Typische Anwendungen sind die Herstellung von Sirups, Getränken, Aufgüssen, Wasch- und Körperpflegeprodukten etc.





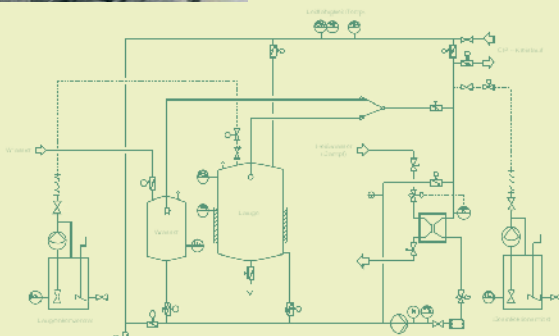
### Erfrischung für Softdrinks

Der GEA Diessel-Getränkemixer Typ DIMIX-C™: Ein Profi-Tool zum hochgenauen, kontinuierlichen Mischen und Karbonisieren von alkoholfreien Erfrischungsgetränken. Auch in aseptischer Ausführung.



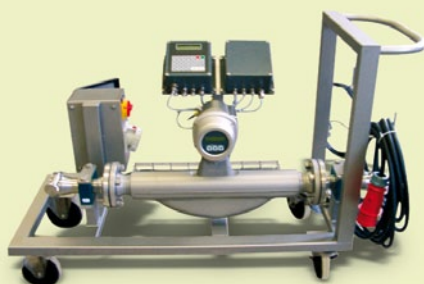
### Auf den Geschmack kommen

Die GEA Diessel-Zuckerlöseanlagen DI-SUGAR™ – bewährt bei der Herstellung von Flüssigzucker im kontinuierlichen Löseverfahren oder dem Zuckerlösen im Großraumlöser. Zuverlässig in der Getränkeindustrie, Spirituosenindustrie für Liköre, Süßwarenindustrie, bei der Veredelung von Früchten und für andere Aufgabenstellungen genutzt. Lieferbar mit Schüttguttechnik, Pasteurisierung, Invertierung.



### Reinigen, aber richtig!

Die Lösung für verschiedenste Reinigungsobjekte und -anforderungen: Von der verlorenen Reinigung über Stapelreinigungen mit Rückführung und Aufschärfung der Lauge bis zum Reinigen in mehreren Kreisläufen u.v.m. Die Reinigungsanlage DICIP™ ist anpassbar an verschiedene Reinigungstechnologien.



### Mobilität rund ums Messen

Ob in Kellerei, Brauerei, Fruchtsaftverarbeitung oder Getränkeindustrie – überall sind fahrbare Messanlagen mit automatischer Abschaltung gefragt. GEA Diessel hält dafür die passenden Anlagen für Volumenmessung (Liter) oder die Massenmessung (Kilogramm) bereit. In robuster Ausführung für den täglich wechselnden Einsatz.

# Leistung verbindet

GEA Diessel steht weltweit für leistungsstarke und maßgeschneiderte Prozessanlagen. Als eines der führenden Unternehmen der Mess- und Verfahrenstechnik haben wir uns auf das spezialisiert, was fließt. Unsere Kernkompetenz ist das Messen, Erfassen, Analysieren, Mischen, Kontrollieren, Überwachen, Verteilen und Reinigen. Dieses Fachwissen spiegelt sich in unseren Anlagen wider, die maßgeschneidert nach speziellen Kundenbedürfnissen individuelle Problemlösungen für die Nahrungsmittel- und Getränkeindustrie bieten.

Von der Einzelkomponente zur kompletten Messanlage stehen wir Ihnen mit unserem langjährigen Know-how und Engineering-Potenzial zur Seite.



Eine unserer Stärken ist der Bau von „Units“. Die Produktion dieser Einheiten bietet die Möglichkeit, lange Montage- und Inbetriebnahmezeiten beim Kunden dadurch zu verkürzen, dass die Einheiten bei GEA Diessel schon fertig montiert, getestet und vorqualifiziert sind.

Darüber hinaus bieten wir Ihnen mit der Flexibilität unseres modularen Systemkonzepts ein fast grenzenloses Nachrüsten aller bestehenden Anlagen.

## GEA Diessel – Ihr Partner für Prozessanlagen und Systeme zur Herstellung von flüssigen Produkten wie zum Beispiel

- **Alkoholfreie Getränke**
- **Spirituosen**
- **Bier und Biermischgetränke**
- **Molkereiprodukte**
- **Kosmetik- und Körperpflegeprodukte**
- **Haushaltspflegeprodukte**



GEA Process Engineering

**GEA Diesel GmbH**

Steven 1 · 31135 Hildesheim

Telefon +49 5121 742-0 · Fax +49 5121 742-153

info.geadiessel.de@geagroup.com · www.geadiessel.com